

# Тестирование

для поступления в 8 класс медицинского профиля

ГБОУ Школа 2097

1. Какая наука изучает взаимоотношения живых организмов и среды их обитания?

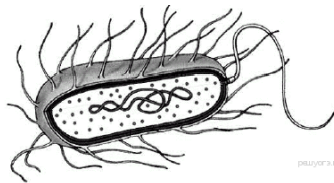
- 1) фенология
- 2) физиология
- 3) систематика
- 4) экология

2. Способность живых организмов изменять свои размеры в течение жизни называют

- 1) развитием
- 2) размножением
- 3) изменчивостью
- 4) ростом

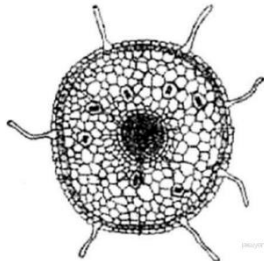
3. К какому царству относится организм, схема строения клетки которого изображена на рисунке?

- 1) Бактерии
- 2) Растения
- 3) Грибы
- 4) Животные



4. На рисунке изображено микроскопическое строение корня. В какой из зон был сделан срез?

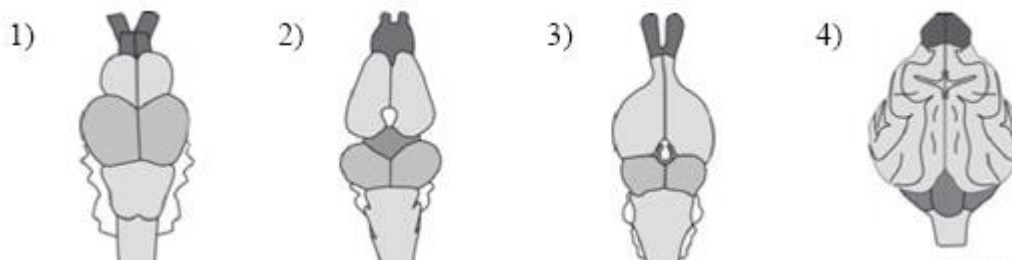
- 1) всасывания
- 2) роста
- 3) деления
- 4) проведения



5. Организм многоклеточного животного отличается от растительного организма способностью к

- 1) движению и росту
- 2) половому размножению
- 3) проведению нервного импульса
- 4) обмену веществ и энергии

6. На каком из рисунков изображён головной мозг млекопитающего?



7. Какие из перечисленных органов растений являются видоизменёнными корнями? Выберите три органа растений из шести и запишите цифры, под которыми они указаны.

- 1) кочан капусты
- 2) микориза осины
- 3) корнеплод свёклы
- 4) луковица тюльпана
- 5) клубеньки клевера
- 6) клубень картофеля

8. Какие из приведённых характеристик характерны для двудольных растений? Выберите три верных признака из шести и запишите цифры, под которыми они указаны.

- 1) проводящие пучки содержат камбий
- 2) одна семядоля
- 3) стержневая корневая система
- 4) всегда травянистые
- 5) параллельное жилкование листьев
- 6) число частей цветка кратно четырём или пяти

9. Установите последовательность таксономических единиц в классификации ромашки начиная с наибольшей. В ответе запишите соответствующую последовательность цифр.

- 1) Двудольные
- 2) Ромашка
- 3) Растения
- 4) Ромашка аптечная
- 5) Цветковые, или Покрытосеменные
- 6) Астровые, или Сложноцветные

10. Установите соответствие между перечисленными характеристиками животных и животными, к которым они относятся. Для этого к каждому элементу первого столбца подберите позицию из второго столбца. Впишите в таблицу цифры выбранных ответов.

#### ХАРАКТЕРИСТИКИ

#### ЖИВОТНОЕ

- А) сердце двухкамерное
- Б) дыхание лёгочное
- В) для размножения не требуется вода
- Г) тело покрыто чешуёй
- Д) есть боковая линия
- Е) два круга кровообращения

- 1) окунь
- 2) крокодил

Запишите в ответ цифры, расположив их в порядке, соответствующем буквам:

А	Б	В	Г	Д	Е

11. Верны ли следующие суждения о царстве животных?

- А. Все представители царства животные многоклеточные.

Б. Клетки животных лишены клеточной стенки.

- 1) верно только А
- 2) верно только Б
- 3) верны оба утверждения
- 4) оба утверждения неверны

12. Вставьте в текст «Жизнедеятельность растения» пропущенные термины из предложенного перечня, используя для этого цифровые обозначения. Запишите в текст цифры выбранных ответов, а затем получившуюся последовательность цифр (по тексту) впишите в приведённую ниже таблицу.

### ЖИЗНЕДЕЯТЕЛЬНОСТЬ РАСТЕНИЯ

Растение получает воду в виде почвенного раствора с помощью \_\_\_\_\_ (А) корня. Наземные части растения, главным образом, \_\_\_\_\_ (Б), напротив, через особые клетки — \_\_\_\_\_ (В) — испаряют значительное количество воды. При этом вода используется не только для испарения, но и как исходный материал для образования органических веществ в ходе процесса \_\_\_\_\_ (Г) .

#### ПЕРЕЧЕНЬ ТЕРМИНОВ:

- |            |                    |                     |               |
|------------|--------------------|---------------------|---------------|
| 1) дыхание | 2) корневой чехлик | 3) корневой волосок | 4) лист       |
| 5) побег   | 6) стебель         | 7) устьица          | 8) фотосинтез |

А	Б	В	Г

Запишите в ответ цифры, расположив их в порядке, соответствующем буквам:

13. Выберите из предложенного списка три черты, характерных для насекомых как животных организмов.

- 1) Ведут прикрепленный образ жизни.
- 2) Имеют органы передвижения, включая крылья.
- 3) При размножении откладывают яйца.
- 4) Размножаются с помощью спор.
- 5) Характерен фотосинтез.
- 6) Способны перемещаться в поисках пищи.

14. Известно, что австралийская ехидна — яйцекладущее млекопитающее, добывающее термитов и муравьев своим длинным языком. Используя эти сведения, выберите из приведенного ниже списка три утверждения, относящиеся к описанию данных признаков этого организма. Запишите цифры, соответствующие выбранным ответам.

- 1) Ехидна весит до 5 кг и имеет размеры до 50 см.
- 2) Ехидну впервые описали в 1792 году, ошибочно причислив к муравьедам.
- 3) Первую ехидну обнаружили в муравейнике, где она своим длинным липким языком, вытягивающимся на 18 см из узкой вытянутой морды, ловила муравьев.
- 4) Передние лапы ехидны укорочены, пальцы снабжены мощными плоскими когтями, приспособленными для разламывания стенок термитников и рытья земли.
- 5) Ехидна перемещает яйцо из клоаки в выводковую сумку, где имеются млечные железы без сосков, поэтому детеныши слизывают молоко с шерсти матери.
- 6) При опасности ехидна сворачивается в шар, пряча живот и выставляя наружу колючки.

15. Установите соответствие между веществом и его агрегатным состоянием при обычных условиях.

ВЕЩЕСТВО	АГРЕГАТНОЕ СОСТОЯНИЕ
А) озон	1) твердое
Б) углекислый газ	2) жидкое
В) ртуть	3) газообразное
Г) уксусная кислота	

Ответ запишите в виде последовательности цифр.

16. О каком веществе может идти речь, если оно представляет собой белый кристаллический порошок, который хорошо растворяется в воде, имеет сладкий вкус и его применяют в кулинарии?

- 1) Поваренная соль
- 2) Сода
- 3) Сахар
- 4) Лимонная кислота
- 5) Перец
- 6) Медный купорос

17. Желтое твердое вещество, которое не проводит электрический ток, - это

- 1) золото;
- 2) серебро;
- 3) железо;
- 4) сера.

18. Какие черты в строении рептилий указывают на приспособление к жизни на суше?